

Scuola dell'infanzia DI GENVOLTA



PIANO DI EMERGENZA

A cura di: Ing. Guidato Giovanni

Piano di Evacuazione

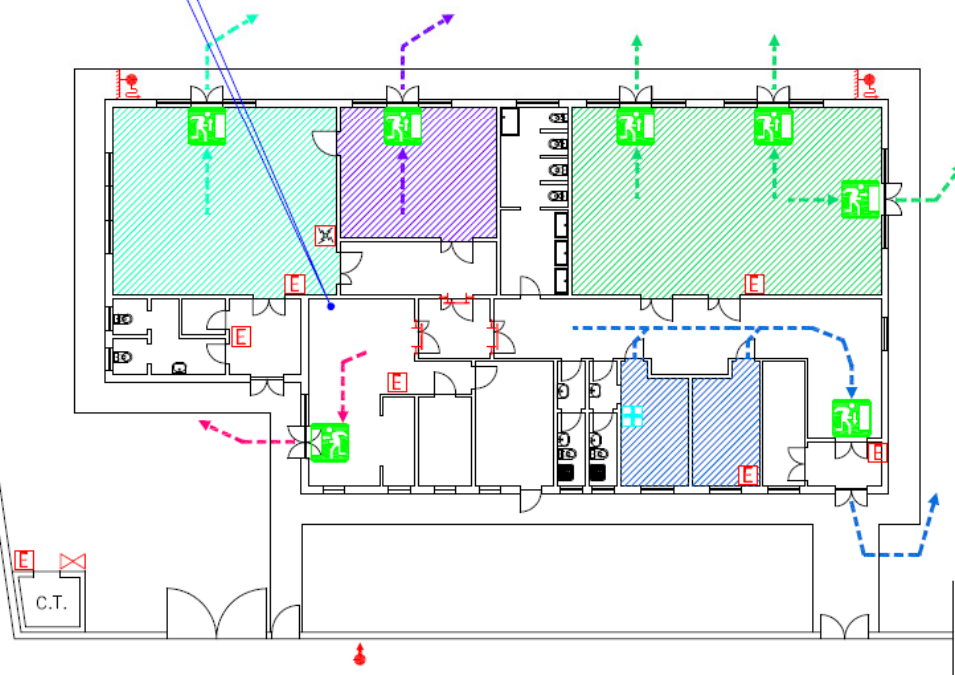
Scuola dell'Infanzia di Genivolta

In caso di emergenza:

- 1- Mantenere la calma
- 2- Avvisare il personale
- 3- Dirigersi ordinatamente verso le uscite segnalate aiutando le persone in difficoltà
- 4- Seguire le istruzioni degli addetti all'emergenza
- 5- Portarsi al punto di riunione

Voi Siete Qui

Giardino Interno *












Attivazione soccorsi esterni:


Emergenza	Numero telefonico
Sanitaria	112 
Incendio	
Posto di Polizia	

Emergenza e pronto soccorso

In caso di emergenza Chiamare il numero di competenza.
Alla risposta indicare chiaramente:
 - Il numero di telefono da cui si sta chiamando 0374 688 77.
 - Paese, via, numero civico del luogo dove c'è l'emergenza: Genivolta, Via Levantina 2.
 - La causa dell'emergenza.
 - Restare in attesa di essere ricontattati se possibile e non utilizzare il telefono.

Legenda Piano Evacuazione

-  Uscita di sicurezza
-  Punto di riunione
-  Cassetta primo soccorso
-  Allarme Incendio
-  Intercettazione gas
-  Estintore a polvere
-  Idrante a muro
-  Idrante soprassuolo
-  Porta tagliafuoco

Ing. Consolandi Sergio 
 Email: consolandi@pec.it
 Tel. e fax: 0374 83199
 Piazza C. Fontulo, 15 • 26029 Sorocino CR

PIANO TERRA

SEGNALE DI EVACUAZIONE

Suono: ALLARME ANTINCENDIO

**ABBANDONARE
L'EDIFICIO!**

Seguire la Procedura di
Evacuazione ed i percorsi
indicati



COSA FANNO GLI ALUNNI?



COSA FANNO GLI ALUNNI?

IN AULA

- Seguono le indicazioni insegnanti e bidelli
- **Non portano con sé nulla (SOLO GIUBBOTTO se richiesto dal docente)**
- Andare verso la porta in **fila per due**
- Quando lo dice il docente uscire, **camminando velocemente** seguendo il percorso indicato
- **NON** chiudere la porta dell'aula (farlo solo se il principio di incendio è in aula)



DURANTE L'AVACUZIONE

- **Seguono il percorso** fatto nelle prove verso uscite di sicurezza. Se si incontrano ostacoli girare e usare altra uscita indicata dall'insegnante
- Se si incontra **fumo camminare bassi** o in ginocchio
- **Non correre, spingersi** ma camminare veloci ma ordinati
- Non percorrere i corridoi in senso opposto agli altri
- Non ostacolare l'esodo dei compagni **aiutare quelli in difficoltà**
- **Dare precedenza** alle classi che già stanno passando
- Se al momento dell'allarme sei in bagno o fuori dalla tua aula unisciti a una Classe di amici sul percorso fino al punto di ritrovo; qui cerca la tua classe a cui riuniti

NEL PUNTO DI RACCOLTA

- Stare in silenzio
- Seguire le indicazioni dell'insegnante
- **Rispondere all'appello**



COSA FANNO I DOCENTI?

IN AULA

- Aprono subito la porta dell'aula
- Fan defluire gli alunni in modo ordinato a coppie e in fila
- Far procedere gli alunni verso punto di ritrovo, accompagnando per mano alunni disabili autonomamente deambulanti
- Portare con sé **registro di classe**
- All'uscita **NON chiudere la porta** dell'aula (eccetto principio di incendio in aula)



DURANTE L'EVACUAZIONE

- Far accodare la fila alla Classe precedentemente uscita
- Verificare che le classi attigue abbiano udito il segnale di allarme. In caso contrario avvisarle.
- Sorvegliare che nessun alunno abbandoni il percorso
- Recuperare (se possibile) alunni in bagno affidando temporaneamente la Classe ad altro docente o Ata.
- Evitare di far accalcare gli alunni
- Aiutare gli alunni a terra o difficoltà
- Portarli al punto di raccolta esterno, se impossibilitati dirigersi verso via alternativa

NEL PUNTO DI RACCOLTA

- Effettuare l'appello, annotare dispersi, feriti nell'apposito modulo da consegnare al responsabile emergenza
- Spostarsi in zona dove non si intralciano i soccorsi
- Accudire gli alunni seguire istruzioni soccorritori e addetti antincendio



COSA FARE DURANTE LA NUBE TOSSICA?

Portare le persone all'interno di luoghi chiusi



Sigilla i bordi di porte, finestre e fori con nastro adesivo o stracci (meglio se bagnati)

Non aprire in nessun caso porte o finestre



Usa panni bagnati per proteggere occhi, naso e bocca dalle sostanze irritanti della nube tossica



Ascolta le indicazioni che le Autorità trasmetteranno per radio e TV
Non intasare le linee telefoniche

Evacuare locali con superfici di ventilazione permanenti e non chiudibili verso l'esterno, trattando come serramenti verso l'esterno le porte che li separano da altri locali

Tranquillizzare gli alunni

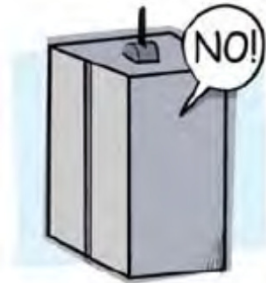
Non utilizzare l'ascensore.

DRIN DRIN DRIN

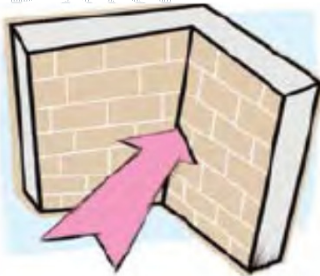
COSA FARE DURANTE LA SCOSSA DI TERREMOTO?



Cerca riparo
**SOTTO AD UN
TAVOLO**



**NON
USARE**
l'ascensore e
le scale



Cerca riparo
nell'angolo tra **DUE
MURI PORTANTI**



**ABBANDONARE
L'EDIFICIO SOLO AL
SEGNALE DATO
DAL PREPOSTO!**

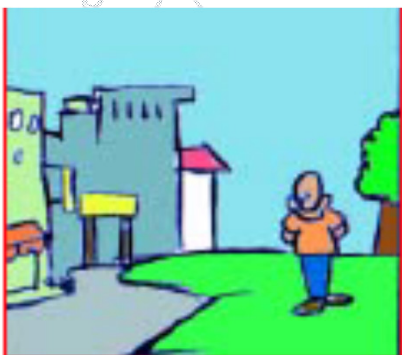
**Seguire la procedura di
evacuazione vista nelle
esercitazioni.**



Non sostare vicino a
finestre, scaffali o al
centro di grossi
ambienti

COSA FARE DOPO LA SCOSSA DI TERREMOTO?

SOLO se scatta l'EVACUAZIONE...



Raggiungi il punto di raccolta nel cortile esterno



Rispondi all'appello fatto dai tuoi docenti



Allontanati dall'edificio e non sostare sotto ai cornicioni



Ascolta le indicazioni che le Autorità trasmetteranno per radio e TV
Non intasare le linee telefoniche

SEGNALETICA DI SICUREZZA

FORMA / COLORE	TIPOLOGIA	A COSA SERVONO	ALCUNI ESEMPI
	PERICOLO	avvertire di un pericolo o di una situazione che può essere rischiosa	
	DIVIETO	vietare un comportamento che potrebbe mettere in pericolo una persona	
	OBBLIGO O PRESCRIZIONE	prescrivere comportamenti, informare le persone degli obblighi in particolari situazioni o ambienti.	
	SALVATAGGIO O SOCCORSO	dare istruzioni sull'ubicazione delle uscite di sicurezza o relativamente ai mezzi di soccorso o salvataggio	
	ATTREZZATURE ANTINCENDIO	indicare dove si trovano le attrezzature antincendio e le uscite di emergenza	

SEGNALETICA DI SICUREZZA



VIE DI FUGA

Indicano il percorso da seguire per raggiungere l'USCITA



USCITA DI EMERGENZA

Indica l'USCITA DI SICUREZZA



PUNTO DI RACCOLTA

LUOGO SICURO dove riunirsi all'esterno dell'edificio



ESTINTORE